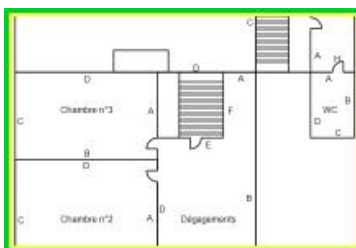
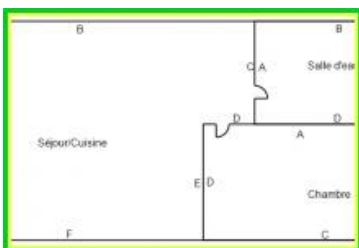


## Immeuble locatif



### VOTRE AGENCE

**VILLENEUVE L'ARCHEVEQUE**

**3 place de la liberté 89190 VILLENEUVE L'ARCHEVEQUE**

**Tél : 03.73.54.00.63**

**Site :**

### DPE ancienne version

**Emission de gaz  
Kg Co2m<sup>2</sup>/an**

**Faible émission de CO2**

**A <=5**

**B 6 à 10**

**C 11 à 20**

**D 21 à 35**

**E 36 à 55**

**F 56 à 80**

**G >80**

**Forte émission de CO2**

**Consommation énergétique  
kWh/m<sup>2</sup>/an**

**Logement économe**

**A <=70**

**B 71 à 110**

**C 111 à 180**

**D 181 à 250**

**E 251 à 330**

**F 331 à 420**

**G >421**

**Logement énergivore**

**8**

**235**

### DESCRIPTION

François Cachet Transaxia 06 74 40 66 60 . Immeuble locatif comprenant 5 appartements et un local commercial tous occupés et loués à ce jour. Au Rdc 1 local commercial de 54 m<sup>2</sup>, au Rdc un appartement de 41,90 m<sup>2</sup> type F1, un autre appartement , au 1ere étage 1 appartement de 55,87 m<sup>2</sup> type F1 et un autre appartement de 54,93 m<sup>2</sup> type F1, au 2eme étage un appartement de 75,83 m<sup>2</sup> type F4. Aucun travaux à prévoir, les biens sont entretenus. Revenus locatifs 2410 euros / mois . Taxes foncières 2021, 2099 euros.

### INFORMATIONS

**Année de construction : 1938**

**Nombre de pièces : 10**

**honoraires charge vendeur, hors frais de notaire**

**Nombre de salles de bain : 4**

**Nombre de chambres : 6**

**Nombre de salles d'eau : 0**

**Nombre de WC : 5**

**Cuisine : ouverte et équipée**

**Chauffage : Oui**

**Surface habitable : 229m<sup>2</sup>**

**Surface du terrain : 227m<sup>2</sup>**

**Surface carrez : 228.53m<sup>2</sup>**

**Surface terrasse : 0m<sup>2</sup>**